

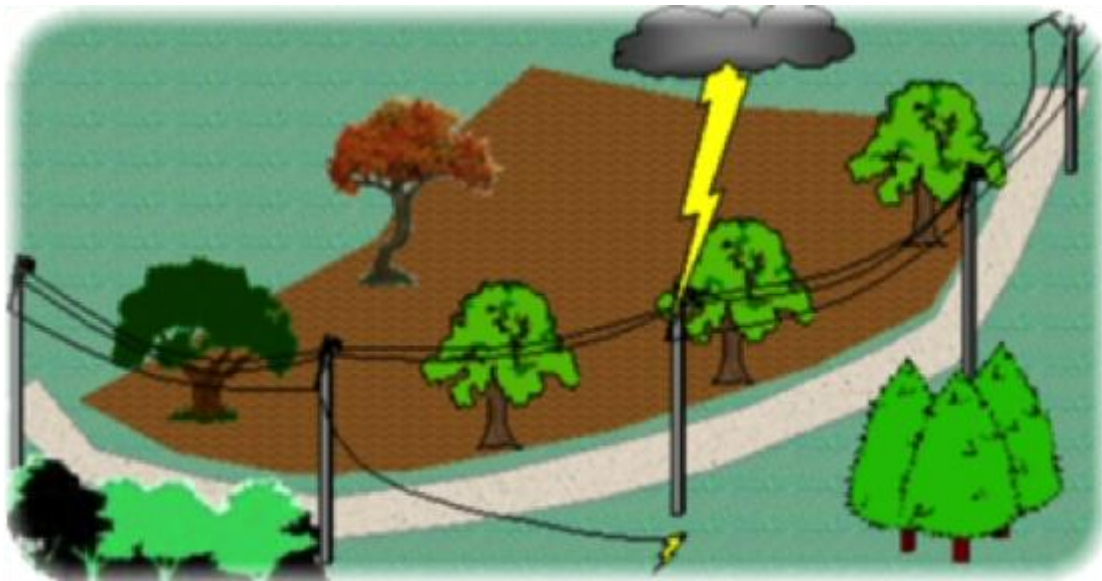
Les coupures sur incidents

L'énergie électrique doit parcourir un long chemin avant d'arriver chez vous. Il se peut donc, qu'un certain nombre d'incidents se produisent, liés notamment aux mauvaises conditions météorologiques, à la végétation, à l'irrigation, aux accidents de la circulation, au vieillissement des ouvrages

98% des aléas interviennent sur les réseaux de distribution Haute Tension (HTA 20.000 Volts). En effet, ces réseaux à majorité ruraux sont beaucoup plus vulnérables. Ils acheminent l'énergie sur de très grandes distances et sont généralement aériens. Il faut donc impérativement protéger ces réseaux par des disjoncteurs haute tension installés dans les postes sources. Ceux-ci assurent une coupure d'alimentation en cas d'incident.

Il existe deux grands types d'incidents :

- les incidents relatifs à un défaut avec un écoulement de courant à la terre. Par exemple, la foudre qui sectionne un conducteur du réseau HTA ; les incidents relatifs à un défaut de type court-circuit. Par exemple, un arbre déraciné qui tombe sur les conducteurs du réseau HTA.



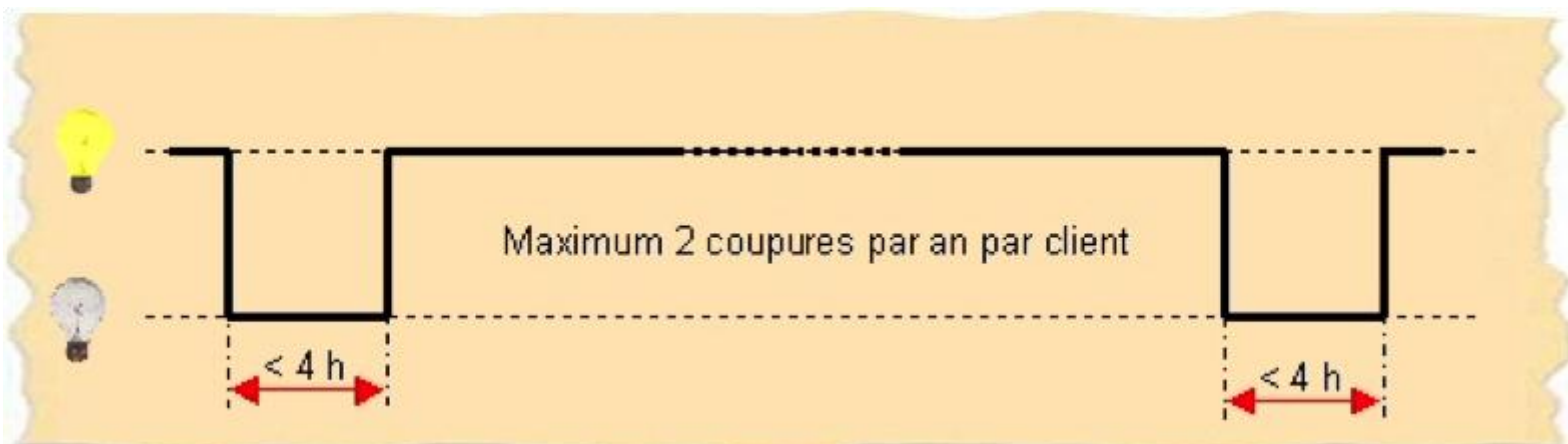
- les incidents relatifs à un défaut de type court-circuit. Par exemple, un arbre déraciné qui tombe sur les conducteurs du réseau HTA.



Les coupures pour travaux

SRD peut, pour des contraintes techniques, réaliser des travaux pour le développement, l'exploitation, l'entretien, la sécurité et les réparations urgentes que requiert le réseau ; ces travaux peuvent conduire à une coupure localisée.

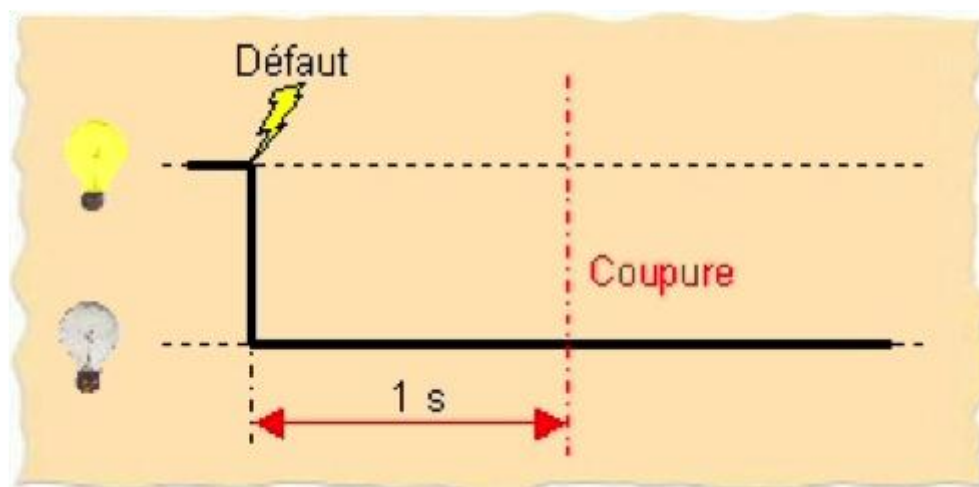
Ces coupures pour travaux correspondent à des coupures planifiées (dans la mesure du possible). Dans ce cas, afin de vous en informer, un avis de coupure vous est envoyé. Le nombre maximum de coupures pour travaux est fixé, dans le cadre du Contrat d'Accès au Réseau de Distribution (contrat CARD), à 2 par an et par client, leur durée unitaire ne doit pas excéder 4 heures.



Les coupures sur incidents, définitions

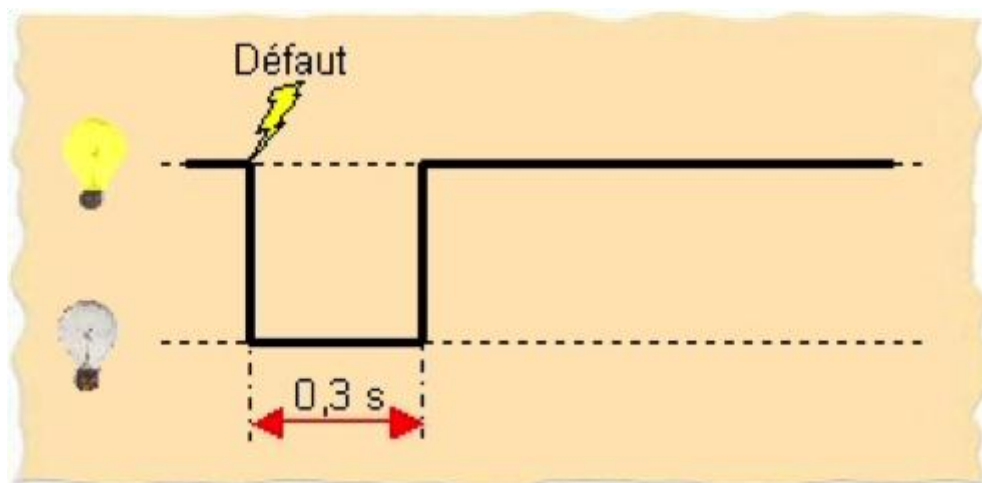
La notion de coupure :

Il y a coupure lorsque la tension du réseau de distribution est inférieure à 10% de la tension contractuelle pendant une durée supérieure ou égale à 1 seconde.



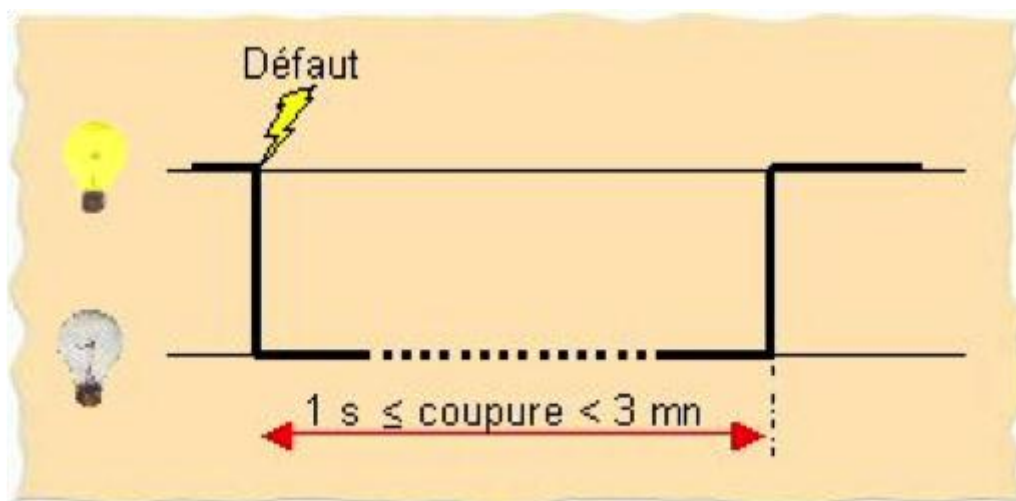
La microcoupure

Afin d'éliminer les défauts fugitifs, les protections installées dans nos postes sources entraînent, lors d'incidents, une microcoupure de 300 milli secondes (ms). Ces coupures, à peine perceptibles, éliminent 80% des défauts que l'on rencontre sur nos réseaux de distribution.



La coupure brève

Les coupures brèves correspondent à une coupure sur incident d'une durée comprise entre 1 seconde et 3 minutes. Le nombre maximal de coupures brèves tolérées, dans le cadre du contrat CARD (Contrat d'Accès au Réseau de Distribution), est fixé à 30 par an et par client.



La coupure longue

Les coupures longues correspondent à une coupure sur incident d'une durée supérieure ou égale à 3 minutes. Le nombre maximal de coupures longues tolérées, dans le cadre du contrat CARD (Contrat d'Accès au Réseau de Distribution), est fixé à 6 par an et par client.

