



# Demande de proposition technique et financière pour le raccordement d'un lotissement au réseau public de distribution de SRD

## Résumé

Ce document est à utiliser pour une demande pour le raccordement d'un lotissement à usage résidentiel. Il peut également s'appliquer dans le cadre de l'aménagement d'une superficie inférieure à 10 000 m<sup>2</sup> dont la destination des lots est à vocation tertiaire.

Ce document fait partie des éléments constitutifs du dossier de demande de raccordement. Il présente les différents éléments à remplir par le demandeur d'un raccordement au Réseau Public de Distribution géré par SRD.

Le dossier de demande de raccordement permet à SRD d'effectuer l'étude de raccordement et d'établir une proposition technique et financière de raccordement au demandeur.

Le dimensionnement des ouvrages électriques sera déterminé sur la base des éléments déclarés par le demandeur.

Accessibilité	Libre <input checked="" type="checkbox"/>	SRD <input type="checkbox"/>	Confidentielle <input type="checkbox"/>
---------------	---	------------------------------	---

## A- DONNEES ADMINISTRATIVES

### A1-DEMANDEUR DU RACCORDEMENT

Particulier (M, Mme, Mlle) : \_\_\_\_\_

Société : \_\_\_\_\_

Collectivité Locale ou service de l'Etat : \_\_\_\_\_

Numéro kbis: \_\_\_\_\_

Adresse : \_\_\_\_\_

Code Postal : \_\_\_\_\_

Commune: \_\_\_\_\_

e-mail : \_\_\_\_\_

N° de téléphone joignable en journée: \_\_\_\_\_

### A2-TIERS HABILITE (Il s'agit d'un fournisseur d'électricité, d'un autre professionnel (électricien, bureau d'étude...) ou d'un particulier.

Le demandeur du raccordement a-t-il autorisé ou mandaté un tiers ? \*  Oui  Non

Si oui, renseigner les éléments suivants : \*

Le tiers dispose d'une autorisation.

Le tiers dispose d'un mandat.

Dans le cadre de ce mandat, pour le raccordement de l'Installation décrit dans ce formulaire, le demandeur du raccordement donne pouvoir au tiers mandaté de :

Signer en son nom et pour son compte la proposition de raccordement, celle-ci étant rédigée au nom du :

Mandant

Mandataire, au nom et pour le compte du mandant

Procéder en son nom aux règlements financiers relatifs au raccordement

Dans le cas d'une demande de raccordement simultanée Consommation plus Production, un seul mandat peut être délivré à un tiers, qui sera l'interlocuteur de SRD et agira au nom et pour le compte du demandeur pour l'ensemble.

Dans le cas où le tiers habilité est un fournisseur : indiquer le n° d'affaire SRD : \_\_\_\_\_

Société habilitée : \_\_\_\_\_

Interlocuteur : \_\_\_\_\_

Adresse : \_\_\_\_\_

Code Postal : \_\_\_\_\_

Commune : \_\_\_\_\_

e-mail : \_\_\_\_\_

N° de téléphone joignable en journée: \_\_\_\_\_

### A3- ENVOI DE LA PROPOSITION AU PAYEUR

#### Proposition et facture à envoyer :

Demandeur du raccordement

Tiers habilité

Autre

Nom/dénomination : \_\_\_\_\_

Adresse e-mail : \_\_\_\_\_

Adresse : \_\_\_\_\_

Code Postal : \_\_\_\_\_

Commune : \_\_\_\_\_

Envoyer une copie de la proposition technique et financière:

Demandeur du raccordement

Tiers habilité

## B- LOCALISATION DE LA DEMANDE DE RACCORDEMENT

Code Postal : \_\_\_\_\_ Commune : \_\_\_\_\_

Adresse : \_\_\_\_\_

Référence cadastrale, N° Section : \_\_\_\_\_

N° Parcelle : \_\_\_\_\_

→ Un plan de situation est à fournir au dossier, voir exemple à l'annexe 1- Pièce 1

## C- PRECISIONS TECHNIQUES

Nombre de lots individuels : \_\_\_\_\_ dont

\_\_\_\_\_ branchements 3 kVA monophasé (éclairage public, panneau feux signalisation, etc.)

\_\_\_\_\_ branchements 12 kVA monophasé

\_\_\_\_\_ branchements 36 kVA triphasé

\_\_\_\_\_ branchements entre 36 et 59 kVA triphasé

\_\_\_\_\_ branchements entre 60 et 119 kVA triphasé

\_\_\_\_\_ branchements entre 120 et 250 kVA triphasé

\_\_\_\_\_ branchements supérieurs à 250 kVA triphasé

\_\_\_\_\_ branchements pour borne véhicule électrique, puissance unitaire : \_\_\_\_\_

Y a-t-il des bâtiments collectifs (immeubles) sur le lotissement ?  Oui  Non

Nombre de bâtiments collectifs prévus : \_\_\_\_\_

Numéros des lots correspondants : \_\_\_\_\_

Nombre de branchements inférieur à 36 kVA dans chaque bâtiment collectif : \_\_\_\_\_

Nombre de branchements supérieur à 36 kVA dans chaque bâtiment collectif : \_\_\_\_\_

→ Un plan du découpage des lots est à fournir au dossier (dwg et pdf), voir exemple à l'annexe 1- Pièce 2

### Phase de la réalisation :

Votre lotissement est découpé en plusieurs tranches qui seront réalisées sur plusieurs échéances :  Oui  Non

Périmètre de la première tranche réalisée : \_\_\_\_\_ Echéance estimée de réalisation : \_\_\_\_\_

Périmètre de la deuxième tranche réalisée : \_\_\_\_\_ Echéance estimée de réalisation : \_\_\_\_\_

Périmètre de la troisième tranche réalisée : \_\_\_\_\_ Echéance estimée de réalisation : \_\_\_\_\_

Périmètre de la quatrième tranche réalisée : \_\_\_\_\_ Echéance estimée de réalisation : \_\_\_\_\_

Périmètre de la cinquième tranche réalisée : \_\_\_\_\_ Echéance estimée de réalisation : \_\_\_\_\_

→ Un plan du phasage de réalisation des lots est à fournir au dossier, voir exemple à l'annexe 1- Pièce 3

### Périmètre de réalisation

Le réseau Basse Tension du lotissement sera réalisé par vos soins :

Oui selon les prescriptions définies par le cahier des charges lotissement disponible sur notre site internet : [www.srd-energies.fr](http://www.srd-energies.fr) (MOP Construire les réseaux électrique de desserte des lotissements et zones d'activité)

Non : le réseau Basse Tension sera réalisé par SRD

la norme NF C14-100 définit les modalités qui seront appliquées par SRD pour déterminer la puissance de raccordement de votre projet.

**Contact technique**

Société : \_\_\_\_\_

Nom interlocuteur : \_\_\_\_\_

tél : \_\_\_\_\_

Adresse e-mail : \_\_\_\_\_

**Demande particulière éventuelle :** \_\_\_\_\_**D-VALIDATION DES INFORMATIONS ET DES DOCUMENTS TRANSMIS****Je soussigné :** \_\_\_\_\_

Déclare les données exactes

Reconnais avoir pris connaissance des prescriptions techniques du présent document (Annexe 2) que j'ai à respecter

Fournis les documents suivant :

- plan de situation
- plan de découpage des lots (dwg/pdf)
- plan de phasage si plusieurs tranches
- présente fiche de collecte complétée et signée

A défaut, il m'est rappelé que tout dossier non complet me sera retourné.

Date et Signature :

**COMMENT RETOURNER VOS DOCUMENTS ?**

Par courrier  
à SRD – 78 avenue jacques cœur – 86068 POITIERS Cedex 9

Ou

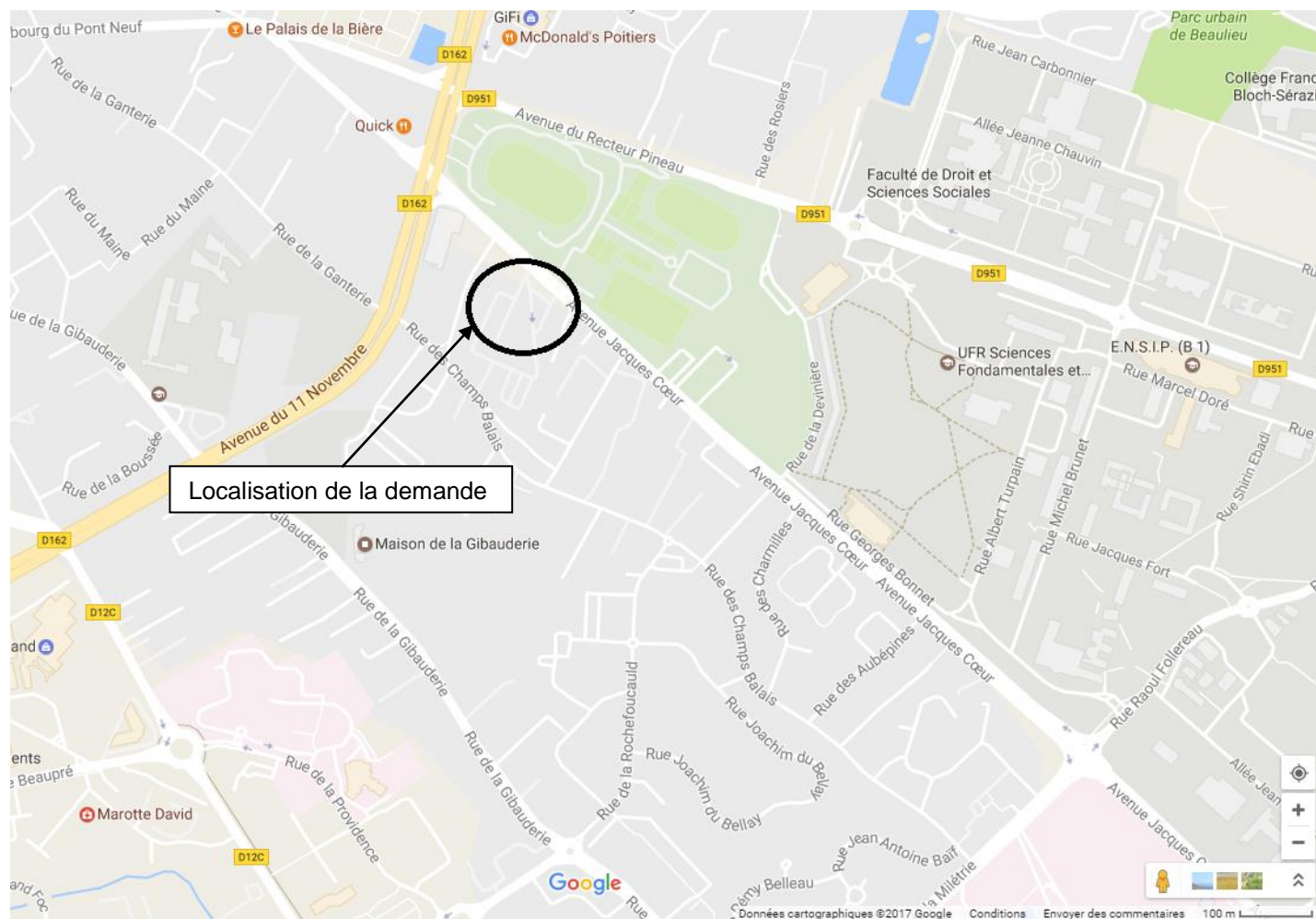
Par mail :  
[raccordement@srd-energies.fr](mailto:raccordement@srd-energies.fr)

## ANNEXE1 : EXEMPLE DE DOCUMENTS A FOURNIR AU DOSSIER

### Pièce 1 : Plan de Situation

Où le trouver ? Par exemple sur le site: <https://www.google.fr/maps>

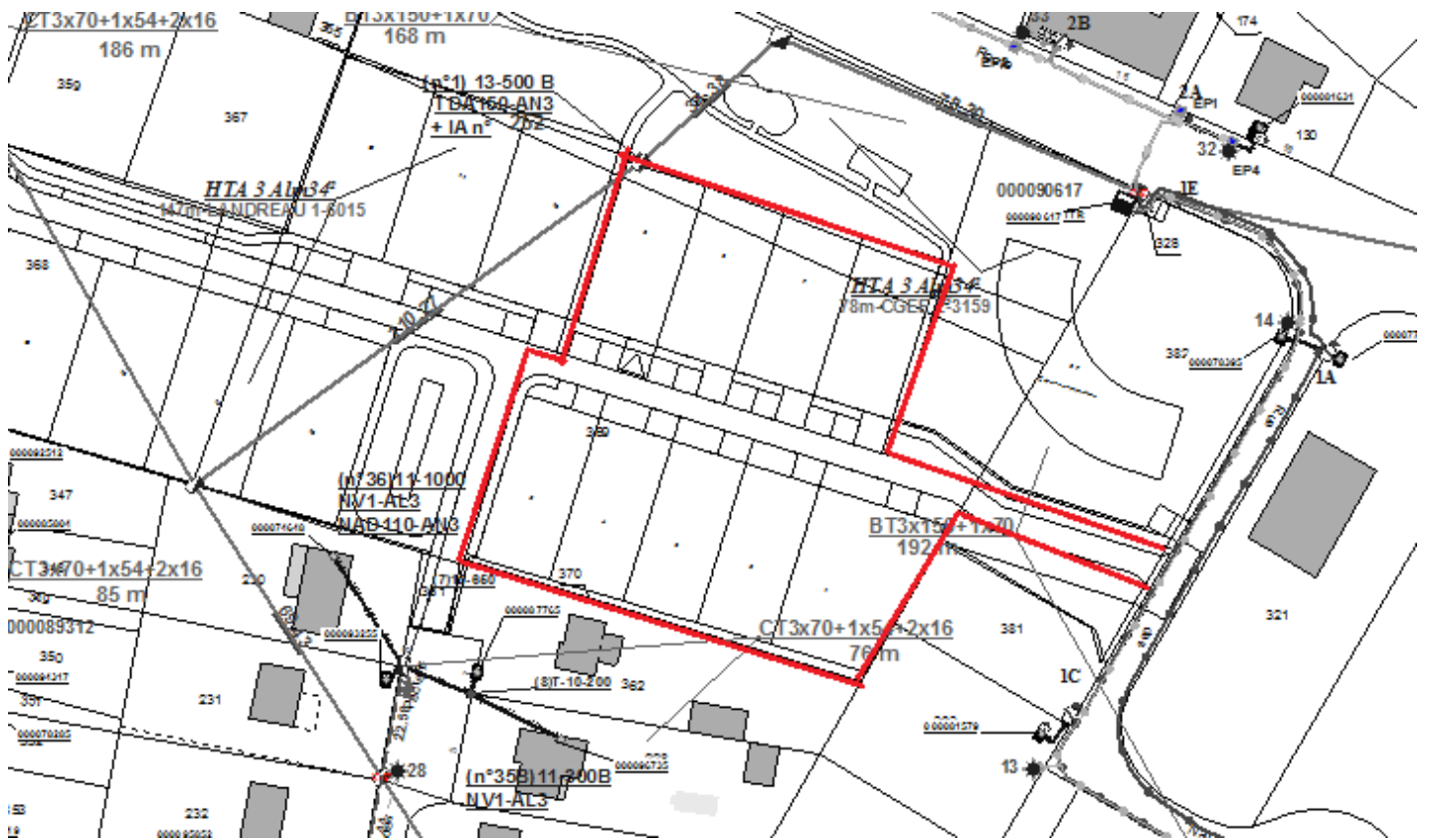
Exemple de plan de situation :



Où trouver la section cadastrale ?

- ➔ En mairie (consultation)
- ➔ Sur internet : <https://www.cadastre.gouv.fr/scpc/accueil.do>

## Pièce 2 : Plan de découpage des lots



### Pièce 3 : Plan de phasage

